

Ящики вводно-учетные серии ЯВУ

Ящики вводно-учетные ЯВУ предназначены для приема, распределения и учета электрической энергии напряжением 380/220В трехфазного переменного тока частотой 50Гц, с системой заземления TN-S, TN-C-S, а также для защиты линий при перегрузках и коротких замыканиях.

Вид климатического исполнения УХЛ4 по ГОСТ 15150-69.

Ящики ЯВУ представляют собой сварную металлоконструкцию со степенью защиты IP31 или IP54, в которой установлена монтажная панель с аппаратурой. В зависимости от номинального тока или пожеланий заказчика ящики могут быть как навесного, так и напольного (IP00 –со стороны дна) исполнения.

Ящики классифицируются по номинальному току вводного аппарата. Ввод в ящики осуществляется снизу или, по требованию заказчика, сверху. Ящики крепятся к основанию в зависимости от исполнения через отверстия в задней стенке, через отверстия в нижней части ящика.

Общий вид ящика приведен на рис.1, принципиальные электрические схемы — рис.2, 3, габаритные размеры, номинальные токи и марки аппаратов в табл. 1

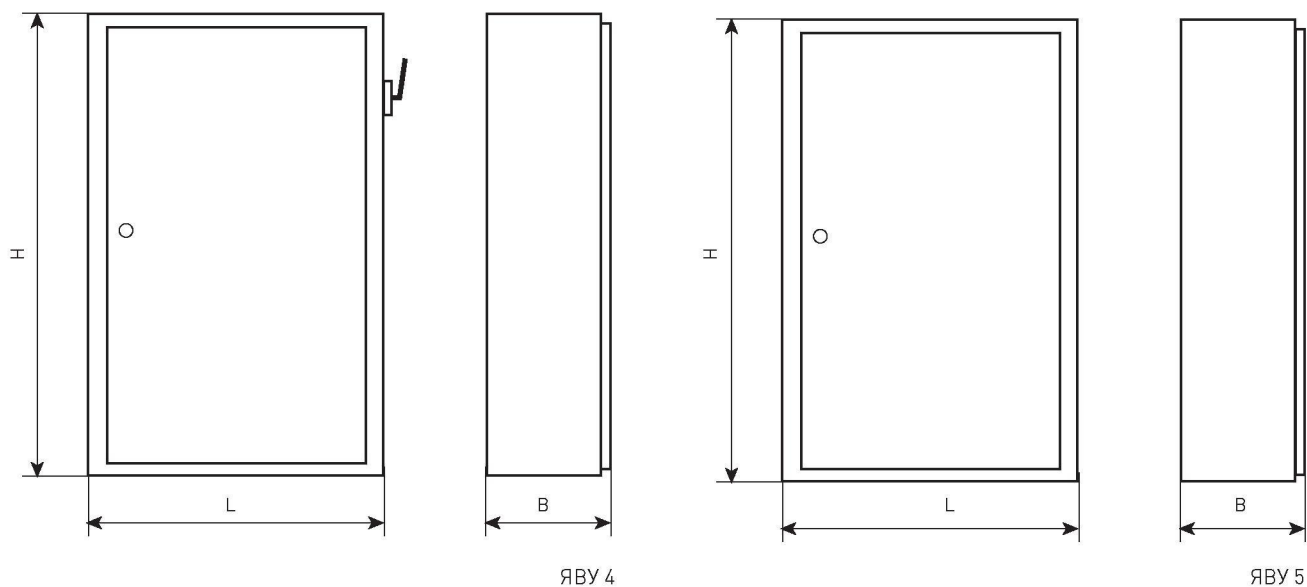
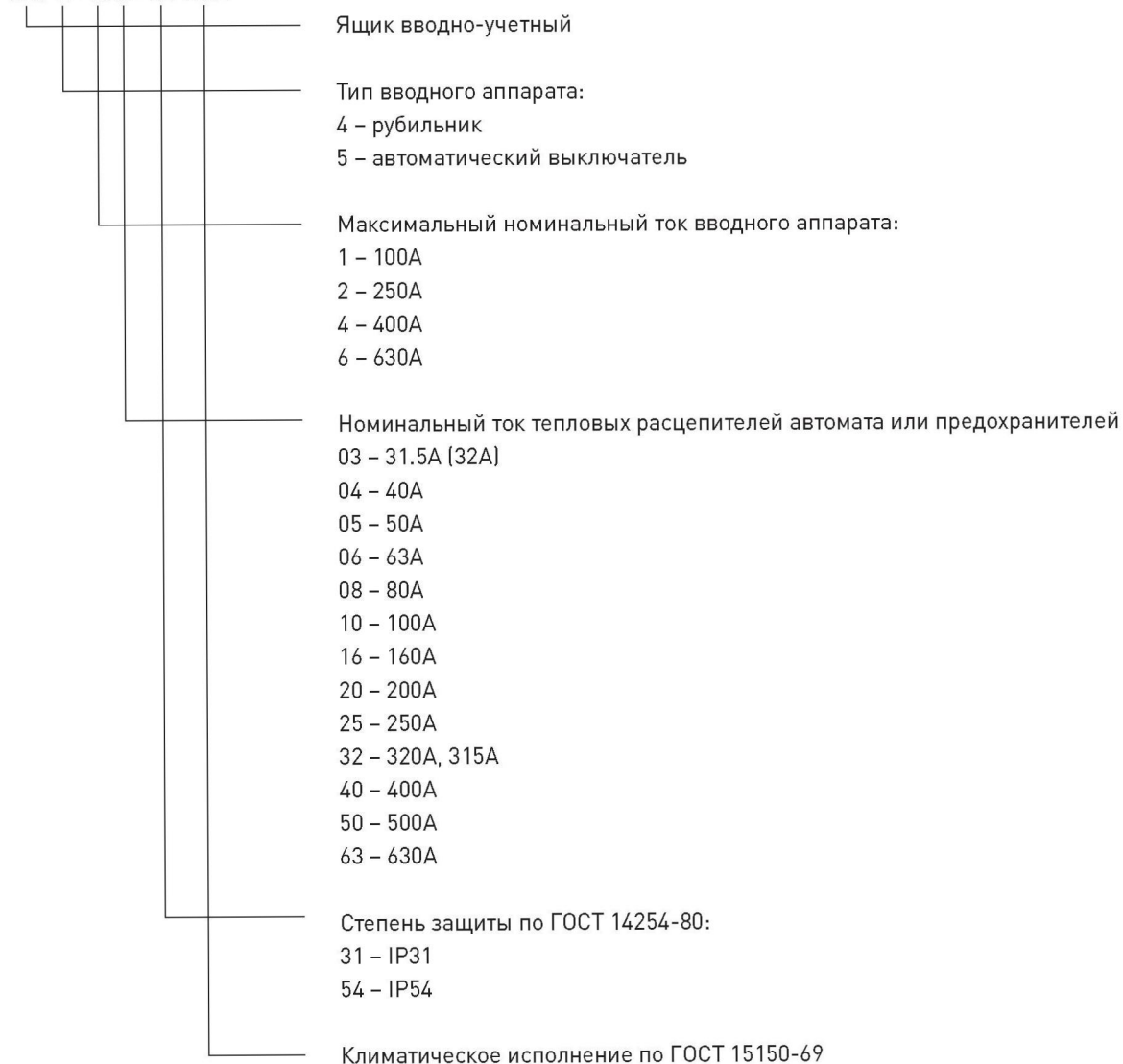


Рис. 1 Общий вид и габаритные размеры ЯВУ

Структура условного обозначения ЯВУ

ЯВУ X - X XX - XX УХЛ4



Низковольтные комплектные устройства

Таблица 1

| Тип | Тип вводного аппарата | Тип предохранителей | Номин.ток тепловых расцепителей автоматов или предохранителей, А | Номин. ток тр. тока, А | Исполнение по способу установки | Максимальные габаритные размеры НхLxB, мм | |
|-------------------|-----------------------|---------------------|--|------------------------|---------------------------------|---|--------------|
| ЯВУ 4-103-XX УХЛ4 | ВР32-31 | ППН33 | 32 | 30/5 | Навесное | 800x600x250 | |
| ЯВУ 4-104-XX УХЛ4 | | | 40 | 40/5 | | | |
| ЯВУ 4-105-XX УХЛ4 | | | 50 | 50/5 | | | |
| ЯВУ 4-106-XX УХЛ4 | | | 63 | 75/5 | | | |
| ЯВУ 4-108-XX УХЛ4 | | | 80 | 100/5 | | | |
| ЯВУ 4-110-XX УХЛ4 | | | 100 | | | | |
| ЯВУ 4-203-XX УХЛ4 | ВР32-35 | ППН35 | 32 | 30/5 | | Навесное | 1000x650x300 |
| ЯВУ 4-204-XX УХЛ4 | | | 40 | 40/5 | | | |
| ЯВУ 4-205-XX УХЛ4 | | | 50 | 50/5 | | | |
| ЯВУ 4-206-XX УХЛ4 | | | 63 | 75/5 | | | |
| ЯВУ 4-208-XX УХЛ4 | | | 80 | 100/5 | | | |
| ЯВУ 4-210-XX УХЛ4 | | | 100 | | | | |
| ЯВУ 4-216-XX УХЛ4 | | | 160 | 150/5 | | | |
| ЯВУ 4-220-XX УХЛ4 | | | 200 | 200/5 | | | |
| ЯВУ 4-225-XX УХЛ4 | | | 250 | | | | |
| ЯВУ 4-432-XX УХЛ4 | ВР32-37 | ППН37 | 315 | 300/5 | Навесное или напольное | 1200x750x300 | |
| 1600x700x300 | | | | | | | |
| ЯВУ 4-440-XX УХЛ4 | | | 400 | 400/5 | | | |
| ЯВУ 4-650-XX УХЛ4 | ВР32-39 | ППН39 | 500 | 500/5 | Напольное | 1600x700x300 | |
| ЯВУ 4-663-XX УХЛ4 | | | 630 | 600/5 | | | |

| | | | | | | |
|-------------------|----------|-----|-------|--------------|-----------|--------------|
| ЯВУ 5-103-XX УХЛ4 | ВА99/125 | — | 31.5 | 30/5 | Навесное | 700x600x160 |
| ЯВУ 5-104-XX УХЛ4 | | | 40 | 40/5 | | |
| ЯВУ 5-105-XX УХЛ4 | | | 50 | 50/5 | | |
| ЯВУ 5-106-XX УХЛ4 | | | 63 | 75/5 | | |
| ЯВУ 5-108-XX УХЛ4 | | | 80 | 100/5 | | |
| ЯВУ 5-110-XX УХЛ4 | | | 100 | 150/5 | | |
| ЯВУ 5-216-XX УХЛ4 | ВА99/250 | | 160 | 200/5 | Напольное | 800x600x250 |
| ЯВУ 5-220-XX УХЛ4 | | | 200 | | | |
| ЯВУ 5-225-XX УХЛ4 | | | 250 | | | |
| ЯВУ 5-432-XX УХЛ4 | | | 320 | 300/5 | | 1000x650x300 |
| ЯВУ 5-440-XX УХЛ4 | | | 400 | 400/5 | | |
| ЯВУ 5-650-XX УХЛ4 | | | 500 | 500/5 | | |
| ЯВУ 5-663-XX УХЛ4 | ВА99/800 | 630 | 600/5 | 1600x700x300 | | |

Схемы электрические принципиальные

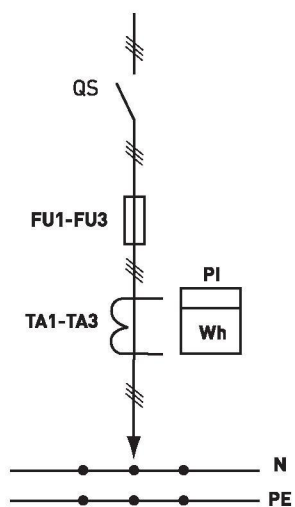


Рис. 2 Принципиальная электрическая схема ЯВУ 4

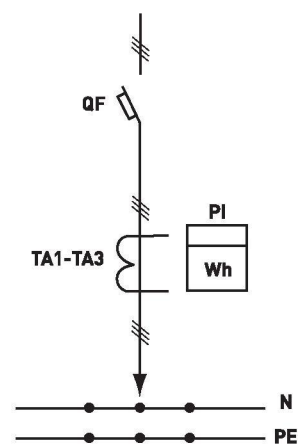


Рис. 3 Принципиальная электрическая схема ЯВУ 5